

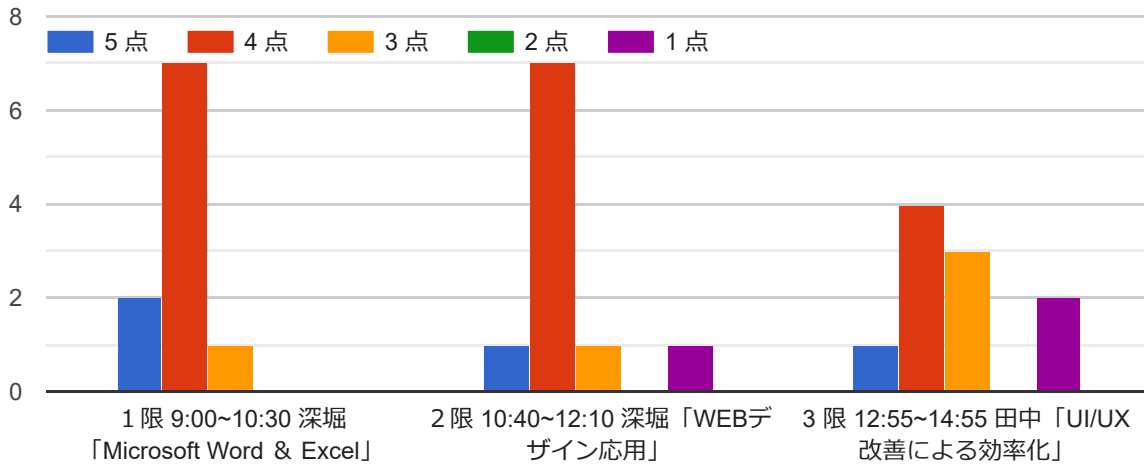
【2-FL】2年生外国語学科評価アンケート(学生用)

10 件の回答

[分析を公開](#)

▶月曜日の授業評価(じゅぎょうひょうか)して下さい。

 コピー



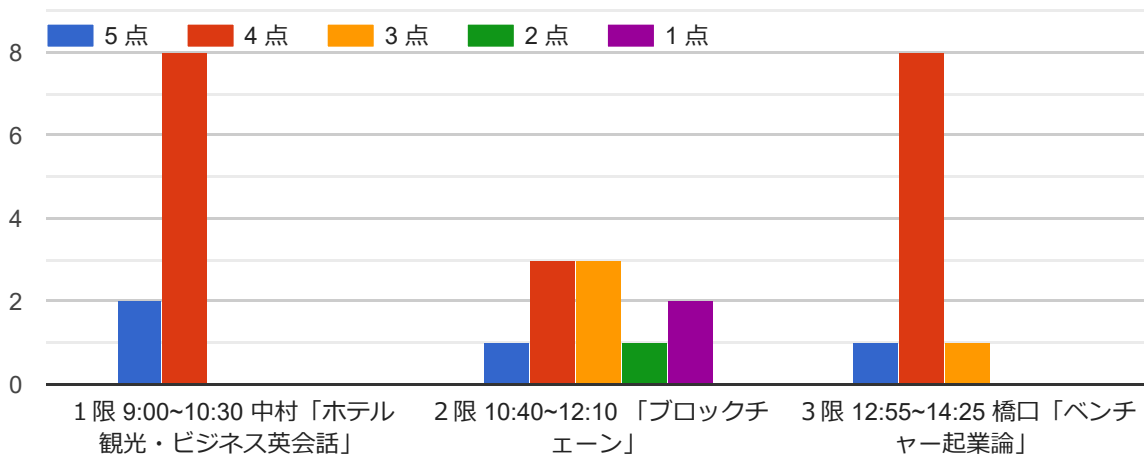
月曜日の授業に関するコメントがあれば記入してください。If you have any comments about the Monday' class, please write here.●Nếu bạn có bất kỳ nhận xét nào về lớp học vào thứ Hai, vui lòng viết chúng ra.

1 件の回答

ありません

▶火曜日の授業評価(じゅぎょうひょうか)して下さい。

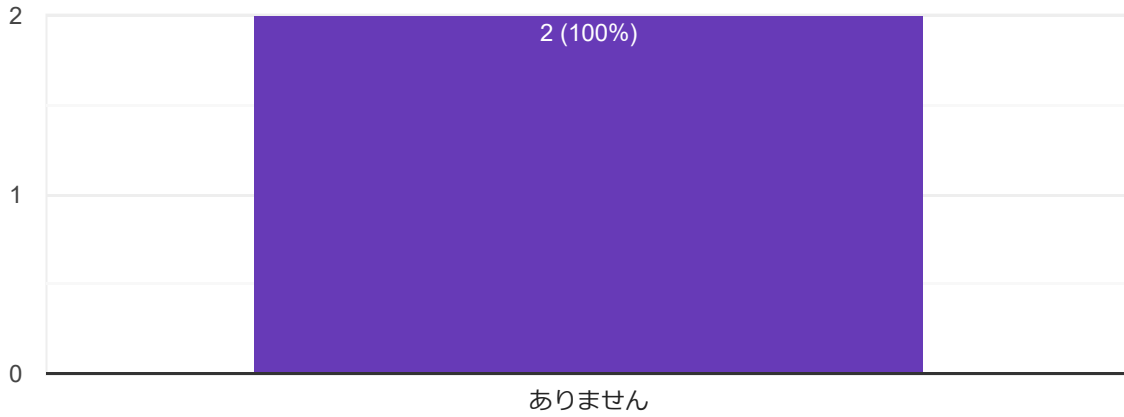
 コピー



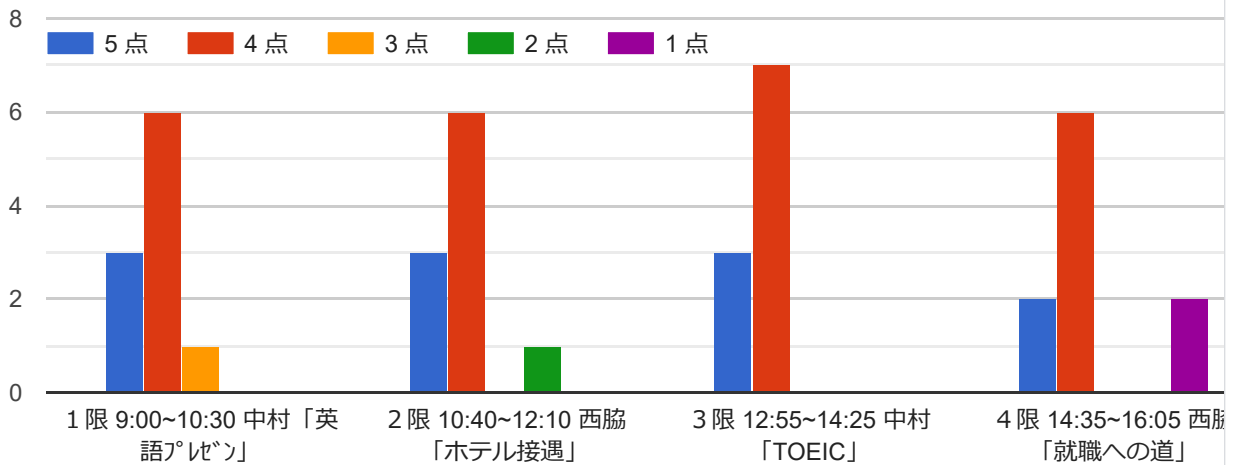
火曜日の授業に関するコメントがあれば記入してください。If you have any comments about the Tuesday's class, please write here.●Nếu bạn có bất kỳ nhận xét nào về lớp học vào Thứ Ba, vui lòng viết chúng ra.



2件の回答



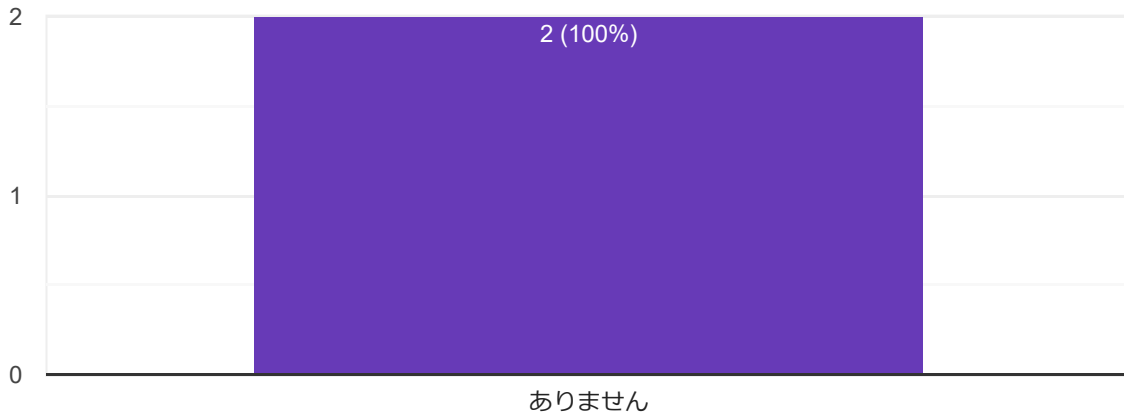
▶ 水曜日の授業評価(じゅぎょうひょうか)して下さい。



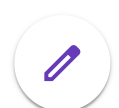
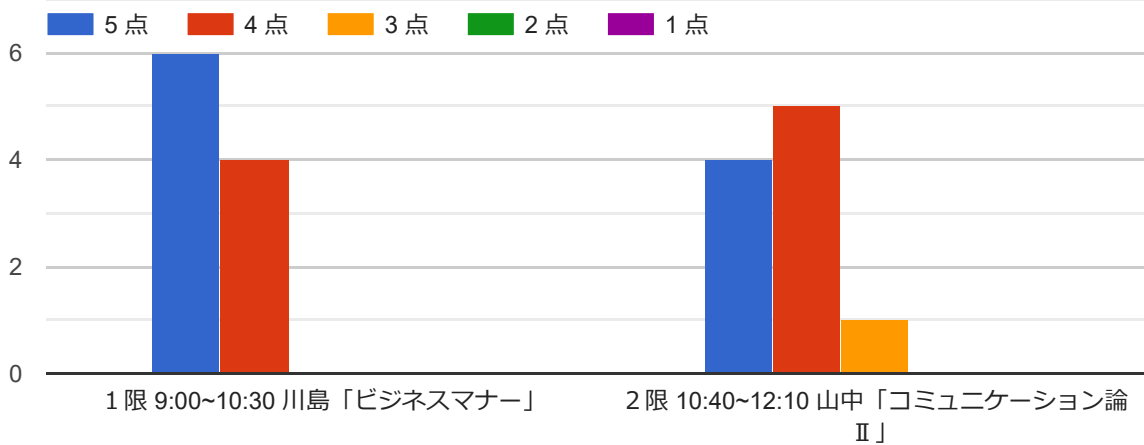
水曜日の授業に関するコメントがあれば記入してください。If you have any comments about the Wednesday's class, please write here.●Nếu bạn có bất kỳ nhận xét nào về lớp học vào Thứ Tư, vui lòng viết chúng ra.



2件の回答



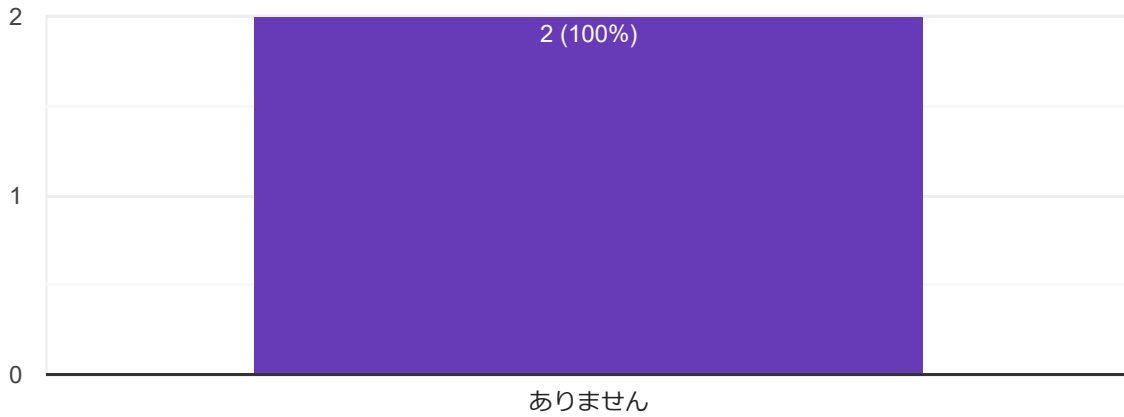
▶ 木曜日の授業評価(じゅぎょうひょうか)して下さい。



木曜日の授業に関するコメントがあれば記入してください。If you have any comments about the Thursday 's class, please write here.●Nếu bạn có bất kỳ nhận xét nào về lớp học vào thứ Năm, vui lòng viết chúng ra.



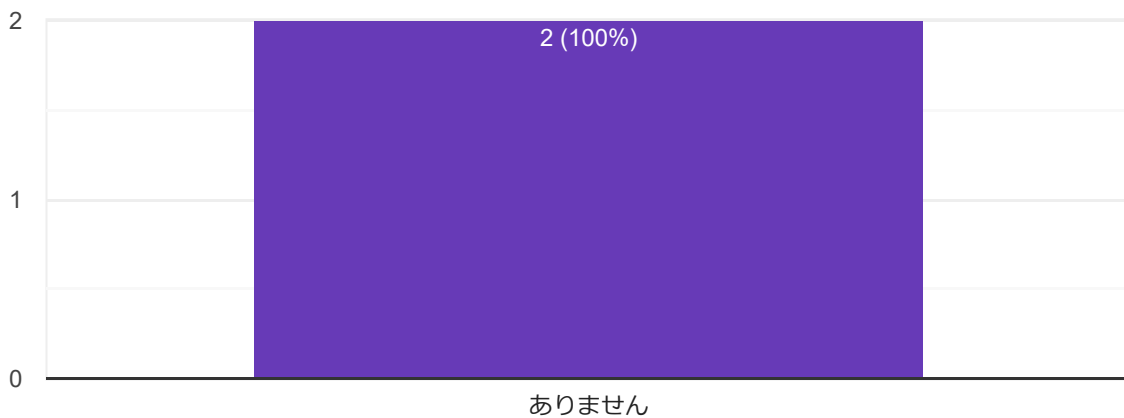
2件の回答



その他に学校や授業に関するコメントがあれば書いてください。If you have any comments about the college and class, please write here.●Nếu bạn có bất kỳ nhận xét nào khác về trường, lớp, vui lòng cho chúng tôi biết.



2件の回答



このコンテンツは Google が作成または承認したものではありません。不正行為の報告 - 利用規約 - プライバシーポリシー

Google フォーム

