

About JIBC

がっこうほうじん 学校法人せとうち日本ITビジネスカレッジ

(Japan IT Business College) は、商業実務、教育・社会福祉分野の2つの専門課程、2学科

を設置する岡山県認可の専門学校です。2018年に開校しました。AIの発達により、高度人材の

育成が必要です。日本の市場は縮小し、人口70億以上の世界市場は拡大を続けます。明治維新

から150年経過、ダイナミックな変化の中で、学生の国籍、年齢を問わず、就職を支援。地方創

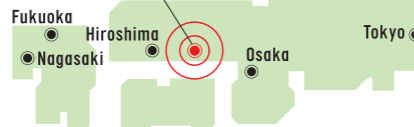
生をテーマに、国際交流をしながら、学びましょう。

Setouchi Life!

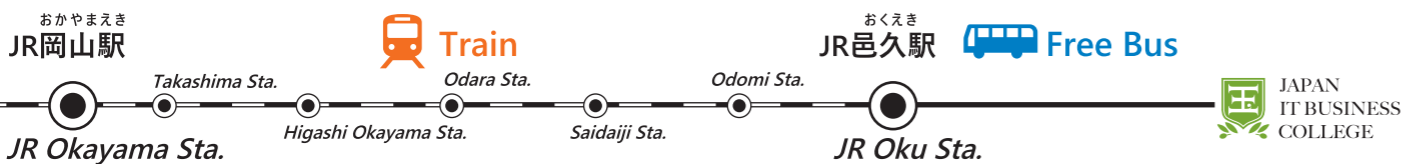


JAPAN IT BUSINESS COLLEGE

Okayama



JAPAN IT BUSINESS COLLEGE



やく ふん あこうせん 約25分 赤穂線 25min.AKO-Line

むりょう 無料シャトルバス 15min

住所/岡山県瀬戸内市邑久町尻海2968 ■電話/0869-24-8588

■Mail/info@setouchicollege.com ■Website/http://setouchicollege.com/

〈International Students 向け 学校案内〉



国際ビジネス学科
介護福祉学科

2年課程
ビジネス
日本語教育
対応

せとうち IT 留学へようこそ

IT/介護
×
ブロックチェーン
||
地方創生

JAPAN
IT BUSINESS
COLLEGE

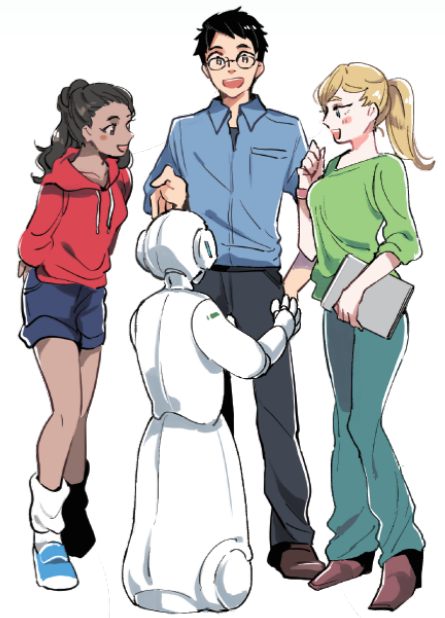


がっこうほうじん 学校法人 せとうち
日本ITビジネスカレッジ

ようこそ！せとうち留学へ

日本や母国で就職するため、国際ビジネス学科・ITコースでは、アプリ開発、システム開発、ウェブサイト制作などのIT専門技術を学びます。国際ビジネス学科・外国語コースではホテルや観光業界やグローバル企業に求められる英語のスキルを高める実践的授業を行います。介護福祉学科では国家資格である介護福祉士試験合格を目指します。全学科を通じビジネス日本語を習得します。卒業後は、国際ビジネス学科の学生はITエンジニアや企業通訳、ホテル・旅館フロントとして就職します。介護福祉学科の学生は介護施設に就職します。

～未来に生き残るシゴトを探せ！～



Point 1

未来に生き残るシゴトを手にするためのスキルが身につく。就職サポートも充実！

テレワークが可能な仕事や、介護福祉士など、ウイズコロナ時代にニーズが高く、業界が成長しているシゴトをするためのカリキュラムが充実。ブロックチェーン技術やウェブサイト構築技術を学びIT業界に就職。英語などのスキルを高めて企業通訳に。AIや機械に代替されにくい介護職としてながく日本で働く。本校グループの人材会社の多くの求人から希望の仕事を見つけてください。



Point 2

自然豊かな充実した学習環境、安全な立地！

岡山県は被災リスクが低い県の一つです。大変住みやすく、近年では移住先としても注目されている県です。年間を通して温暖な気候で白桃、葡萄などの果物がおいしく、日々のストレスを癒す魅力的な温泉も多数あります。



Point 3

「専門技術」&「専門士」でグローバルに活躍！

本校では、卒業時に「専門士」の称号が得られます。さらに、ITエンジニア、通訳、介護福祉士などとして就職することで就労ビザも取得できます。本校は早く、オンライン双方向授業を導入いたしました。自宅などからインターネットで参加する学生が、登校した学生と、同時にリアルタイムで授業を受けることができます。



カリキュラム

年次	1年次	2年次
入学後の流れ	<ul style="list-style-type: none"> ●国際ビジネス学科 ITの基礎・WEBデザイン基礎・ブロックチェーン、英会話、TOEIC対策。 ●介護福祉学科 経験豊富な教員から総合的に介護の基礎を学ぶ。介護業界で求められるITスキルも学ぶ。 	<ul style="list-style-type: none"> ●国際ビジネス学科 インターンシップなどを通じて実践的なWebシステム開発に携わる。TOEICで高得点を取り、就職にさらに有利に。 ●介護福祉学科 介護施設での実習で実践的に学ぶ。国家試験対策を徹底的に。ITに強い介護人材になる。
授業科目	<ul style="list-style-type: none"> ●国際ビジネス学科 WEBシステム概論、HTML・CSS、JavaScript I、Java・Swift I、PHP基礎、起業論 I、マーケティング I、キャリアデザイン I、外国語 I、WEBデザイン基礎、Microsoft word・excel、ビジネスマナー I、国際コミュニケーション I、企業実習 I、パソコン演習 I、ビジネスレター・社内文書 I、WEBプログラム実習 I、外国語会話 I ●介護福祉学科 人間の尊厳と自立、社会生活と社会保障制度、人間関係とコミュニケーション、福祉・介護に関する諸制度、介護の情報処理(IT)、介護の基本I-II、コミュニケーション技術I-II、生活支援技術I-V、介護総合演習I、基礎実習I-II、ところからだのしくみI-III、発達と老化の理解I-II 	<ul style="list-style-type: none"> ●国際ビジネス学科 ITビジネス概論・エンジニアスキル概論、インターネット・セキュリティ概論、JavaScript II、Java・Swift II、PHP応用、起業論 II、マーケティング II、時事問題、キャリアデザイン II、外国語 II、ビジネスマナー II、国際コミュニケーション II、就職実習、インターンシップ、企業実習 II、パソコン演習 II、ビジネスレター・社内文書 II、WEBプログラム実習 II、外国語会話 II ●介護福祉学科 心理学、ボランティア、介護の情報処理(IT)、介護の基本III~VI、コミュニケーション技術II、生活支援技術VI~VII、介護過程II、介護総合演習II~IV、実習III~VI、認知症の理解I-II、ところからだのしくみIV、障害の理解I-II、医療的ケアI-II

卒業後目指す仕事

●国際ビジネス学科 ITコース
ITエンジニア
貿易実務家
●プログラマー
●ネットワークエンジニア
●WEBデザイナー
●貿易業者など

●外国語コース
ホテル・旅館関係
●ホテルフロント(インバウンド)
●国際コミュニケーション
●通訳翻訳など

●介護福祉学科
介護福祉士

キャリアサポート

●本校グループ企業が就職まで全面支援

●アジア人材サービス株式会社

●ITアルバイト
●インターンシップ
●就職活動サポート
●就業施設紹介

●日本ITシステム株式会社

●ITアルバイト
●インターンシップ
●卒業後就職

目指す資格

- 国際ビジネス学科 ITコース
ITパスポート試験(国家資格)
基本情報処理技術者試験(国家資格)
- 国際ビジネス学科 外国語コース
日本語能力試験N2/N1
TOEIC700点以上
- 介護福祉学科
介護福祉士

奨学金制度

- ①オープンキャンパス参加 / 5万円
- ②日本語学校指定校推薦 / 10万円
- ③日本語レベル資格証明書 / 15万円~25万円
- ④介護福祉学科 ●介護施設奨学金 / 120万円~191万円 ●社会福祉協議会奨学金 / 168万円

学生募集要項概要

募集学科	募集学名	ひる夜	就業年限
国際ビジネス学科	国際ビジネス学科	ひる夜	2年
介護福祉学科	介護福祉学科	ひる夜	2年

出願資格

～下記のいずれかに該当する者～

- ①法務大臣により告示されている日本語教育機関で6か月以上の課程を終了した者。
- ②公益財団法人日本国際教育支援協会及び独立行政法人国際交流基金が実施する日本語能力試験(JLPT)のレベルN1またはN2に合格している者。
- ③日本の中学校、高等学校、中等教育学校、短期大学、大学又は大学院において1年以上の教育を受けた者など。

時間割(例)

日本人の友人を作り、日本企業との関係を作ろう。本校ではカリキュラムに地域文化実習や月1回以上の企業交流会があるので、日本での就職に向けた人脈を作ることができます。

国際ビジネス学科	MON	TUE	WED	THU	FRI
9:00~10:30	MS Office	ビジネススキル	Business English	Webシステム概論	日本語
10:40~12:10	IT基礎I(IT Passport)	HUAWEI ICT Academy	TOEIC対策	Javascript I	日本語 漢字演習
12:55~14:25	IT基礎II(ハード)	Webデザイン	データベース基礎		
14:35~16:05			就職対策		

介護福祉学科	MON	TUE	WED	THU	FRI
9:00~10:30	MS Office	介護実習	生活支援技術	介護の基本 I	日本文化の理解
10:40~12:10	介護過程 I	介護実習	生活支援技術	介護の基本 I	介護に必要な日本語
12:55~14:25	ところからだのしくみ I	介護実習	人間の尊厳と自立	介護総合演習 I	
14:35~16:05	認知症の理解 I	介護実習	社会生活と社会保障制度	障害の理解 I	

スケジュール

9:00~12:10 授業2コマ

ランチ

12:55~16:05 授業1~2コマ

13:00~ アルバイトなど

選考方法

書類審査 / 筆記試験(作文) / 面接

入学試験日程

月曜日~金曜日 9:00~16:00

選考受付

月曜日~金曜日 9:00~16:00

アルバイト

授業で学ぶIT技術+介護スキルをいかし、アルバイトをすることができます。コーディング、プログラミングなど、実践的な技術をいかし、実績を積めます。又、コンビニ、スーパー、ホテルなどのアルバイトを紹介することもできます。

