

# About JIBC

Trường Cao đẳng Kinh doanh IT Nhật Bản được thành lập vào năm 2018 và được tỉnh Okayama phê duyệt, với chương trình đào tạo hai khóa học chuyên ngành trong các lĩnh vực thực hành thương mại, giáo dục và phúc lợi xã hội. Với sự phát triển của AI, nhu cầu về nguồn nhân lực có kỹ năng cao tăng cao. Thị trường tại Nhật Bản đang thu hẹp trong khi thị trường toàn cầu với dân số hơn 7 tỷ người vẫn tiếp tục mở rộng. Đã 150 năm trôi qua kể từ cuộc Duy tân Minh Trị, và giữa những thay đổi năng động, chúng tôi mong muốn có thể hỗ trợ học sinh tìm việc làm, không phân biệt quốc tịch hay độ tuổi. Hãy cùng học và hiểu sâu hơn về phát triển hội phục địa phương và cùng trải nghiệm giao lưu quốc tế.

## Setouchi Life!

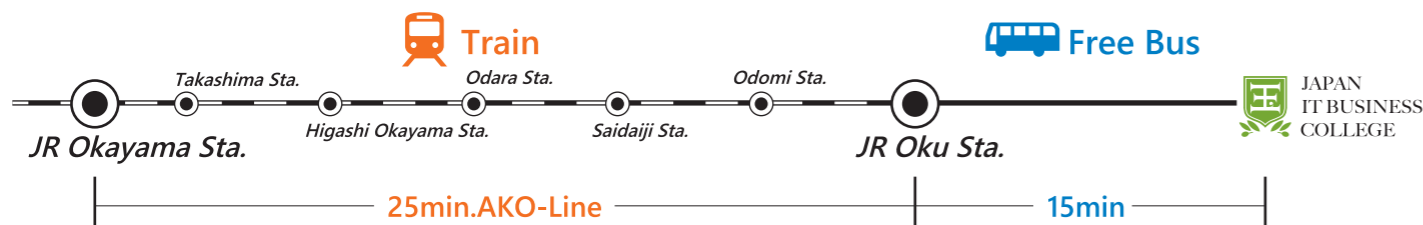


JAPAN IT BUSINESS COLLEGE

Okayama



JAPAN IT BUSINESS COLLEGE



■ Địa chỉ / Okayama-ken Setouchi-shi Oku-cho Shirimi 2968 ■ Điện thoại / +81(0)869-24-8588  
 ■ E-Mail / info@setouchicollege.com ■ Website / http://setouchicollege.com

< SCHOOL INFORMATION >



# Khoa Kinh Doanh Quốc Tế Khoa Điều Dưỡng Phúc Lợi

Khóa 2 năm  
 Giảng dạy tiếng Nhật trong kinh doanh

Du học ngành IT tại thành phố Setouchi

IT / Điều Dưỡng  
 ×  
 Blockchain  
 ||  
 Phục Hồi Phát  
 Triển Địa Phương

JAPAN

IT BUSINESS COLLEGE



学校法人 せとうち  
 日本ITビジネスカレッジ

# Chào mừng! Hãy đến du học ngành IT tại Setouchi

Để có được một công việc tại Nhật Bản hoặc quê hương của mình, bạn sẽ học các kỹ năng công nghệ thông tin như phát triển ứng dụng, phát triển hệ thống và thiết kế trang web trong khóa học IT của Khoa Kinh doanh Quốc tế. Khóa học Ngoại ngữ của Khoa Kinh doanh Quốc tế cung cấp chương trình đào tạo thực tiễn để cải thiện kỹ năng tiếng Anh của bạn cần thiết để làm việc trong các khách sạn, ngành du lịch và các công ty quốc tế. Với Khoa Điều Dưỡng Phúc Lợi, học sinh sẽ hướng đến Kỳ thi chứng chỉ điều dưỡng quốc gia Nhật Bản. Học sinh sẽ được trau dồi thêm kỹ năng tiếng Nhật thương mại qua mỗi tiết học. Sau khi tốt nghiệp, học sinh Khoa Kinh doanh Quốc tế sẽ có thể tìm được các công việc như kỹ sư IT, thông dịch viên, nhân viên lễ tân khách sạn / ryokan. Học sinh Khoa Điều Dưỡng Phúc Lợi sẽ có thể tìm được việc làm tại các cơ sở điều dưỡng, viện dưỡng lão.

## Đặc điểm 1

Học sinh sẽ học được những kỹ năng cần thiết để tìm kiếm những công việc vẫn sẽ có nhu cầu cao trong tương lai. Nhà trường sẽ hướng dẫn và hỗ trợ cho việc chọn hướng đi và quá trình đi tìm việc của bạn.

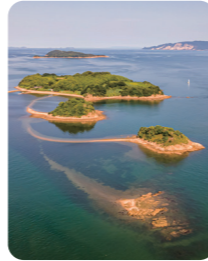
Chương trình giảng dạy được chuẩn bị kỹ lưỡng bao gồm những kiến thức và kỹ năng cần thiết để giúp học sinh làm việc trong các ngành đã phát triển mạnh mẽ trong sự bùng nổ dịch Covid-19, ví dụ như CNTT, điều dưỡng, v.v. Tìm hiểu về công nghệ blockchain và công nghệ phát triển trang web và kiểm tra việc làm trong ngành CNTT. Cải thiện kỹ năng ngôn ngữ (ví dụ: tiếng Anh và tiếng Nhật) và trở thành thông dịch viên chuyên nghiệp. Làm việc tại Nhật Bản với tư cách là điều dưỡng viên, một nghề khó có thể bị thay thế bởi AI và máy móc. Tìm công việc phù hợp từ nhiều sự lựa chọn được cung cấp bởi công ty nhân sự của tập đoàn chúng tôi.



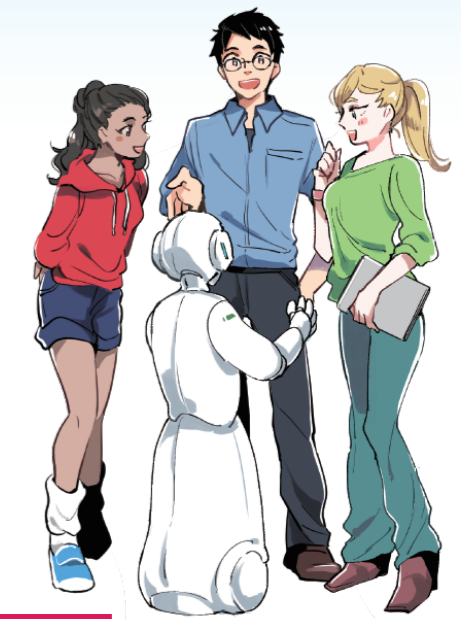
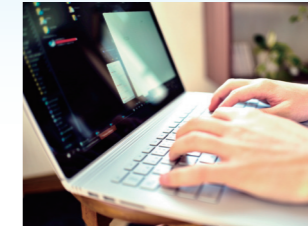
## Đặc điểm 2

Tại đây học sinh sẽ học trong một môi trường học tập năng động, có ít thiên tai và được bao quanh bởi thiên nhiên!

Tỉnh Okayama là một trong những tỉnh có nguy cơ thiên tai thấp nhất ở Nhật Bản. Là một nơi thoải mái để sống và trở nên nổi tiếng trong những năm gần đây đối với những người nhập cư. Thường thức các loại trái cây ngon của địa phương quanh năm, chẳng hạn như đào trắng và nho, giải tỏa căng thẳng trong ngày với nhiều suối nước nóng hấp dẫn."



# Tìm những công việc sẽ còn tồn tại trong tương lai



## Đặc điểm 3

Làm việc tích cực trong môi trường quốc tế với kỹ năng chuyên môn và bằng 専門士

Học sinh sẽ nhận bằng 専門士 sau khi tốt nghiệp. Học sinh có thể tìm những công việc như kỹ sư IT, thông dịch viên, điều dưỡng viên với visa lao động. Chúng tôi tự hào là một trong những trường áp dụng sớm nhất công nghệ tương tác trực tuyến vào giảng dạy. Học sinh tham gia trực tuyến có thể tương tác và giao tiếp linh hoạt với giáo viên và học sinh tại lớp học trong lớp.



## Chứng chỉ / bằng cấp để hướng tới

### Khoa Kinh Doanh Quốc Tế / Khóa IT

- Kỳ thi chứng chỉ IT Passport (Chứng chỉ cấp quốc gia)
- Kỳ thi chứng chỉ IPA FE (Chứng chỉ cấp quốc gia)

### Khoa Kinh Doanh Quốc Tế / Khóa Ngoại Ngữ

- JLPT N2/N1
- TOEIC 700 điểm trở lên
- HSK (Hanyu Shuiping Kaoshi) cấp độ 4 trở lên
- Thông dịch viên hướng dẫn được cấp phép của chính phủ quốc gia

### Khoa Điều Dưỡng Phúc Lợi

- Điều dưỡng viên



## Chương trình học bổng

- ① Tham gia Open Campus / 50,001 JPY
- ② Tiến cử bởi trường tiếng / 100,001 JPY
- ③ Chứng chỉ năng lực tiếng Nhật / 150,000 JPY - 250,001 JPY
- ④ Khoa Điều Dưỡng Phúc Lợi
- Học bổng Viện Điều Dưỡng / 1,200,000 JPY- 1,910,001 JPY
- Học bổng Hội đồng Phúc Lợi Xã hội / 1,680,001 JPY

## Hướng dẫn tuyển sinh

Tên khóa học	Ngày / Đêm	Thời gian làm việc
Khoa Kinh Doanh Quốc Tế / Khóa Ngoại Ngữ	Ban ngày	2 Năm
Khoa Điều Dưỡng Phúc Lợi	Ban ngày	2 Năm

## Điều kiện đăng ký

### Thí sinh phải đáp ứng các mục sau đây

- ① Đã hoàn thành ít nhất 6 tháng học tại cơ sở giáo dục tiếng Nhật được Bộ trưởng Bộ Tư pháp phê duyệt (Tổng tỷ lệ chuyên cần tích lũy và tỷ lệ chuyên cần của mỗi học kỳ tại cơ sở giáo dục tiếng Nhật 90% trở lên)
- ② Đã đạt trình độ N1 hoặc N2 của Kỳ thi Năng lực Tiếng Nhật (JLPT) do Japan Foundation và Japan Educational Exchanges tổ chức.
- ③ Đã hoàn thành ít nhất một năm học tại trường trung học cơ sở, trung học phổ thông, cao đẳng, đại học hoặc cao học của Nhật Bản.

## Quá trình xét tuyển

Duyệt hồ sơ / Thi viết (bài luận) / Phỏng vấn

## Ngày thi

※ Chi tiết trong tài liệu Hướng Dẫn Tuyển Sinh

## Thời hạn nộp hồ sơ

Thứ 2 - Thứ 6  
9:00~16:00



## Việc làm thêm, v.v.

Học sinh có thể làm các công việc bán thời gian sử dụng các kỹ năng CNTT và kỹ năng điều dưỡng đã học trên lớp. Học sinh có thể vận dụng tốt các kỹ thuật như coding và lập trình để tích lũy kinh nghiệm thực tiễn. Nhà trường cũng có thể giới thiệu cho học sinh nhiều cơ hội việc làm tại các cửa hàng tiện lợi, siêu thị, khách sạn, v.v.



## Chương trình giảng dạy

Năm học	Năm 1	Năm 2
Ngành Học	<ul style="list-style-type: none"> <li>● Khoa Kinh Doanh Quốc Tế</li> <li>IT Cơ Bản / Thiết Kế Web Cơ Bản / Blockchain / Tiếng Anh Giao Tiếp / Luyện Thi TOEIC</li> </ul>	<ul style="list-style-type: none"> <li>● Khoa Kinh Doanh Quốc Tế</li> <li>Kinh nghiệp phát triển hệ thống Web thực tiễn thông qua việc thực tập. Đạt điểm cao kỳ thi TOEIC, cải thiện năng lực và cơ hội việc làm.</li> </ul>
	<ul style="list-style-type: none"> <li>● Khoa Điều Dưỡng Phúc Lợi</li> <li>Nắm vững kiến thức cơ bản của điều dưỡng từ những giáo viên giàu kinh nghiệm. Học các kỹ năng cần thiết trong ngành điều dưỡng.</li> </ul>	<ul style="list-style-type: none"> <li>● Khoa Điều Dưỡng Phúc Lợi</li> <li>Học và thực hành tại các cơ sở điều dưỡng. Chuẩn bị cho kỳ thi Chứng Chỉ Điều Dưỡng quốc gia. Trở thành điều dưỡng viên với kỹ năng IT.</li> </ul>
Chương Trình Giảng Dạy	<ul style="list-style-type: none"> <li>● Khoa Kinh Doanh Quốc Tế</li> <li>Hệ thống web đại cương, HTML, CSS, JavaScript I, Java · Swift I, PHP cơ bản, Khởi nghiệp I, Marketing I, Thiết kế nghề nghiệp I, Ngoại ngữ I, Thiết kế web cơ bản, Microsoft Word / Excel, Cách ứng xử trong kinh doanh I, Giao tiếp quốc tế I, Thực tập trong công ty I, Bài tập máy tính I, Bài giảng kinh doanh · Tài liệu nội bộ I, Lập trình Web I, Giao tiếp ngoại ngữ I</li> </ul>	<ul style="list-style-type: none"> <li>● Khoa Kinh Doanh Quốc Tế</li> <li>IT Kinh doanh đại cương / Kỹ năng IT đại cương, Bảo mật Internet đại cương, JavaScript II, Java · Swift II, Ứng dụng PHP, Khởi nghiệp II, Marketing II, Vấn đề hiện thời, Thiết kế nghề nghiệp II, Ngoại ngữ II, Cách ứng xử trong kinh doanh II, Giao tiếp quốc tế II, Tìm kiếm công việc, Thực tập, Thực tập trong công ty II, Bài tập máy tính II, Bài giảng kinh doanh · Tài liệu nội bộ II, Lập trình Web II, Giao tiếp ngoại ngữ II</li> </ul>
	<ul style="list-style-type: none"> <li>● Khoa Điều Dưỡng Phúc Lợi</li> <li>Phẩm giá con người và sự tự lập, Đời sống xã hội và hệ thống an sinh xã hội, Mối quan hệ và giao tiếp, Hệ thống phúc lợi / điều dưỡng, Xử lý thông tin trong điều dưỡng (IT), Kiến Thức Điều Dưỡng Cơ Bản I / II, Phương pháp giao tiếp I / II, Phương pháp hỗ trợ cuộc sống hàng ngày I-V, Bài tập điều dưỡng toàn diện I, Quy trình điều dưỡng I, Thực hành cơ bản I / II, Cơ cấu tổ chức của tâm trí và cơ thể I-III, Lý giải về sự phát triển và lão hóa I / II</li> </ul>	<ul style="list-style-type: none"> <li>● Khoa Điều Dưỡng Phúc Lợi</li> <li>Tâm lý học, Hoạt động tình nguyện, Xử lý thông tin trong điều dưỡng (IT), Kiến Thức Điều Dưỡng Cơ Bản III-VI, Phương pháp giao tiếp II, Phương pháp hỗ trợ cuộc sống hàng ngày VI / VII, Quy trình điều dưỡng II, Bài tập điều dưỡng toàn diện II-IV, Thực hành cơ bản III-VI, Lý giải về chứng suy giảm trí nhớ I / II, Chăm sóc y tế I / II</li> </ul>

**Sự Nghiệp Sau Tốt Nghiệp**

**Khoa Kinh Doanh Quốc Tế**

**Khóa IT**

**Kỹ sư IT**

**Kinh doanh thương mại**

- Lập trình viên
- Kỹ sư mạng
- Thiết kế web
- Nhân viên Công ty Thương mại

**Khóa Ngoại Ngữ**

**Khách sạn / Ryokan**

- Lễ tân khách sạn (Khách du lịch nước ngoài)
- Giao tiếp quốc tế
- Phiên dịch viên / Thông dịch viên

**Lấy Visa Lao Động!**

**Khoa Điều Dưỡng Phúc Lợi**

- Điều dưỡng viên

**Hỗ Trợ Nghề Nghiệp**

**Cung cấp hỗ trợ nghề nghiệp đầy đủ**

**Công ty cổ phần Dịch Vụ Nhân Lực Châu Á**

- Việc làm thêm
- Chương trình thực tập
- Hỗ trợ tìm việc
- Cung cấp thông tin viện điều dưỡng

**Công ty cổ phần Hệ Thống CNTT Nhật Bản**

- Việc làm thêm ngành IT
- Chương trình thực tập
- Tuyển dụng sau tốt nghiệp

## Thời khóa biểu (Mẫu)

Kết bạn với người Nhật, xây dựng mối quan hệ với công ty Nhật Bản. Chương trình giảng dạy của chúng tôi kết hợp nhiều hoạt động giao lưu văn hóa địa phương ít nhất một lần/tháng, tạo cơ hội cho các bạn học sinh nước ngoài có thể mở rộng các mối quan hệ xã hội có ích cho quá trình tìm việc tại Nhật Bản trong tương lai

Khoa Kinh Doanh Quốc Tế	Thời gian	Thứ 2	Thứ 3	Thứ 4	Thứ 5	Thứ 6
	9:00 ~ 10:30	MS Office	Kỹ Năng Trong Kinh Doanh	Tiếng Anh Trong Kinh Doanh	Hệ Thống Web Đại Cương	Tiếng Nhật
10:40 ~ 12:10	IT Cơ Bản 1 (IT Passpor)	Học viện ICT HUAWAI	TOEIC	Javascript1	Luyện Kanji	
12:55 ~ 14:25	IT Cơ Bản 2 (Phần cứng)	Thiết Kế Web	Cơ Sở Dữ Liệu Cơ Bản			
14:35 ~ 16:05			Chuẩn Bị Cho Hoạt Động Tìm Việc			

Khoa Điều Dưỡng Phúc Lợi	Thời gian	Thứ 2	Thứ 3	Thứ 4	Thứ 5	Thứ 6
	9:00 ~ 10:30	MS Office	Thực Hành Điều Dưỡng	Phương Pháp Hỗ Trợ Cuộc Sống Hàng Ngày I	Kiến Thức Điều Dưỡng Cơ Bản I	Hiểu Biết Về Văn Hóa Nhật Bản
10:40 ~ 12:10	Quy Trình Điều Dưỡng I	Thực Hành Điều Dưỡng	Phương Pháp Hỗ Trợ Cuộc Sống Hàng Ngày I	Kiến Thức Điều Dưỡng Cơ Bản I	Tiếng Nhật Trong Điều Dưỡng	
12:55 ~ 14:25	Cơ Cấu Tổ Chức Của Tâm Trí Và Cơ Thể I	Thực Hành Điều Dưỡng	Phẩm Giá Con Người Và Sự Tự Lập	Bài Tập Điều Dưỡng Toàn Diện I		
14:35 ~ 16:05	Lý Giải Về Chứng Suy Giảm Trí Nhớ I	Thực Hành Điều Dưỡng	Đời Sống Xã Hội Và Hệ Thống An Sinh Xã Hội	Lý Giải Về Sự Khuyết Tật I		

Tiết học chủ yếu vào buổi sáng, học sinh sẽ có thời gian rảnh để đi làm thêm hoặc nghỉ ngơi vào buổi chiều

## Lịch trình

9:00 ~ 12:10  
Tiết học 90 phút

Nghỉ giải lao  
buổi trưa

12:55 ~ 16:05  
Tiết học 45~90 phút

13:00 ~  
Việc làm thêm